

Stasera sul palco  
**THE KILLERS LIVE**  
**L'ARENA SI SCALDA**

CULTURA

**Il caso**  
GENIO A SCUOLA,  
PARLA SEI LINGUE:  
È CLANDESTINA  
NIENTE MATURITÀ

GLOBUS

**Razzismo**  
SFOTTÒ E BANANE  
PER BALOTELLI  
LA VERGOGNA  
STAVOLTA A ROMA

SPORT

**SCONTO EXTRA  
DEL 20%**  
sulla polizza auto.

Un Maggiore  
dell'esercito in  
pensione l'accusa  
di viltà per  
essersi sottratta  
al servizio militare

**Bar Refaeli**  
MODELLO

Nel suo Paese, Israele, è  
obbligatorio anche per le donne



# DNews

Verona **28°**  
dnews.eu **18°**



8.06.2009

Lunedì  
Anno 2, numero 105

## Si ferma il Pdl, volano Lega e Idv

>>>**EUROPEE** Berlusconi non centra l'obiettivo, il Pd non crolla. Esultano Bossi e Di Pietro, va bene l'Udc.

>>>**VERONA** Testa a testa tra il Popolo della Libertà e il Carroccio che in Veneto viaggia sul 30% **P.3-5**



### Revisione, 50mila smemorati

>>> Enorme il numero di automobilisti veronesi che non sottopongono il proprio veicolo ai controlli di legge **P.11**

### Crisi e imprese

#### La lunga attesa dei fornitori: gli enti pubblici pagano più tardi

Nel Veronese raddoppiati i tempi: dal 2008 a oggi si è passati dai 60-90 giorni ai 120 con punte di 190 **P.6**

### L'inchiesta

#### Dalla discarica al banco vendita così la rucola finiva in tavola

Ricostruito dai carabinieri il percorso del prodotto coltivato nell'area finita sotto sequestro **P.8**

**Dialoghi > QUANTO È TRISTE L'IMMAGINE DELL'ITALIA VISTA DA FUORI** *Ennio Remondino* **P.23**

**GIULIETTA E ROMEO NE SAREBBERO STATI FELICI.**

Se sei sposato o convivi hai uno sconto extra del 20% sulla polizza auto.

CHIEDI UN PREVENTIVO



directline.it  
848 80 06 43

**Rimedi naturali**

# I FIORI, CURA PER IL CORPO MA ANCHE PER L'ANIMA

Resa famosa dalle scoperte del dottor Edward Bach, la floriterapia oggi cura depressioni e problemi emotivi

**Intervista**

di  
**Silvia Cravotta**  
Milano

I fiori come strumento per controllare le proprie emozioni. È stato Edward Bach il primo a pensarci, ideando il metodo che dalla sua prese il nome e che viene comunemente chiamato "floriterapia". Solo che il medico britannico, morto ad appena 50 anni, si è fermato a 38 rimedi. Nel frattempo la floriterapia è andata avanti e oggi il numero delle cure è molto superiore a quelle scoperte dal suo ideatore. Così come i disagi che può curare, spiega Chantal Michaux, naturopata e floriterapista iscritta all'Albo europeo del settore.

**Quanto dovette alle scoperte di Bach?**

Lui è stato il precursore, noi portiamo avanti il suo lavoro, interrotto dalla sua morte. Bach lavorava su 38 essenze, oggi nel mio giardino ho una varietà di scelta che va dalle 700 alle 800 piante. È qui, al momento della selezione, che si vede la bravura del terapeuta.

**Come vengono scelti i fiori per la cura?**

Il fiore è il momento massimo di potenza della pianta e per questo bisogna coglierne l'energia durante la fioritura. Ogni visita si apre con la numerologia e con un esame dei pianeti della persona che ha davanti. Come gli uomini, anche le

piante hanno i loro pianeti, collegati ai momenti di nascita e di maturità. Solo tramite questo collegamento è possibile fornire un rimedio davvero efficace. Se chi ho davanti è nato in inverno, dovrà essere curato con fiori invernali, altrimenti il processo rallenterebbe. Ciò non vuol dire che si ferma ma che occorrerà più tempo.

**Cos'altro è importante prima di iniziare la terapia?**

Prima di fare gli abbinamenti, il terapeuta ha il compito di parlare con il suo paziente e capire le motivazioni che lo hanno spinto a entrare nello studio. Molte informazioni si ottengono dalla personalità e da quello che viene detto. Molte altre si ricavano dalle bugie che, posso assicurare, sono spesso la parte più grossa di quello che mi viene detto.

**Come si assommano queste essenze?**

Gli estratti floreali si assimilano, come da tradizione nel metodo Bach, attraverso gocce sottolinguali, mentre nel caso il paziente sia un animale vengono sciolte nell'acqua. Per ogni persona vengono scelti tra i 5 e i 7 fiori. A volte si parte da uno solo e si vanno ad aggiungere pian piano gli altri.

**Per quali mali i fiori vengono**

**Gli utilizzi**

Per superare la paura di volare o di parlare in pubblico ma anche per la sterilità emotiva

**scelti come cura?**

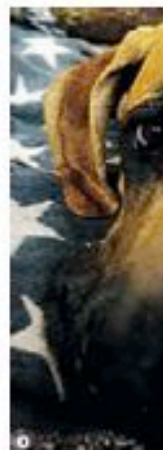
Le motivazioni per andare da un floriterapista sono diversissime. Si tratta di disturbi che hanno una forte componente mentale ed emotiva, come ad esempio la paura di viaggiare, un disturbo molto comune. Ma anche la paura di parlare in pubblico di molti manager o le difficoltà di concentrazione degli studenti. Per le donne si curano anche i problemi di fertilità, perché non fisica ma emotiva. Molti vengono per curare la depressione, uno dei mali più complicati perché richiede un lungo processo di scavo all'interno dell'animo umano. Anche per questi motivi, questo tipo di terapia è più facile da eseguire sulle persone giovani piuttosto che su quelle anziane.

**Quanto tempo ci vuole per cominciare ad avere qualche beneficio?**

Non si può dire perché gli effetti dipendono ovviamente dalla persona e dalla sua partecipazione emotiva. A volte possono bastare anche solo due sedute, in altri casi ne occorrono molte di più. Spesso bisogna scavare a lungo e bisogna farlo con attenzione, per non rischiare di distruggere quello che è stato costruito fino a quel momento.

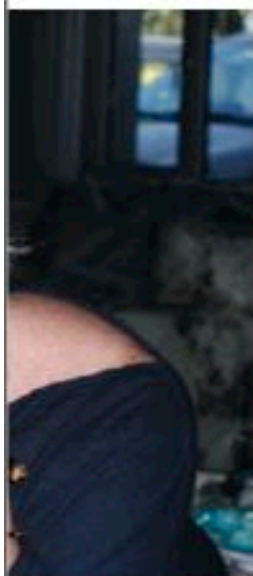
**C'è qualche controindicazione alla terapia?**

In quanto metodo naturale, la floriterapia non ha alcuna controindicazione. Il nostro unico obiettivo è quello di rimettere ordine nel corpo, ma soprattutto nella psiche, di chi si rivolge a noi. <<



**1 Chantal Michaux** D occupa da trent'anni. **2 Edward Bach** il me i fiori per i disagi em **3 Animali** Si curano c **4-5 Stati depressivi** possono contenere c





## Le essenze in soccorso degli amici a 4 zampe

Stress, depressione e traumi non sono una prerogativa degli esseri umani. Anche gli animali ne soffrono ma spesso i loro disagi emotivi non vengono diagnosticati per incapacità comunicative o perché vengono sottovalutati. Invece, anche gli amici a quattro zampe soffrono di queste patologie, che possono essere alleviate grazie alla floriterapia.

All'Hotel Des Nations di Roccione è nata la prima "Florifarm" aperta anche agli animali. Qui, attraverso l'uso degli estratti floreali, possono ritrovare il loro equilibrio e tornare ad essere gli amici giocherelloni di un tempo. La cura è molto semplice perché a base di coccole e di gocce da sciogliere nell'acqua.

Le essenze sono ottimi rimedi per combattere la solitudine o la sindrome di abbandono nei cani e nei gatti, ma anche contro i traumi da maltrattamenti. La terapia può essere utile anche per calmare il proprio animale prima di un viaggio, di una visita dal veterinario o anche nel caso di un cambiamento di ambiente.

La cura può essere anche preventiva ed essere effettuata anche sui cavalli. Ovviamente ogni animale dovrà essere visitato dal terapeuta che sceglierà per lui il rimedio più adatto. Per poter soggiornare all'interno della Florifarm, l'animale dovrà arrivare con il libretto sanitario e con le vaccinazioni effettuate. Il costo del soggiorno varia in base alla taglia e al peso, da 5 a 15 euro al giorno, ma se sono di piccole dimensioni è completamente gratuito. Alla fine della vacanza viene consegnato un "prestigioso diploma" che attesta "la buona condotta" degli animali domestici per il periodo trascorso nella struttura.



L'origine belga, la floriterapeuta si di cure olistiche DNews dico britannico fu il primo a usare ozionali Lapresse con le gocce nell'acqua Lapresse e fobie Sono disturbi che si on la terapia Lapresse



## Ad ognuno il suo trattamento

>Gli abbinamenti cambiano da persona a persona

Sono centinaia le varietà utilizzate per creare le essenze e gli estratti utilizzate per la terapia. Combinazioni diverse in base ai problemi, che si assumono in forma di gocce sotto i guai.



1 **Rose** Coltivate dall'antichità come piante ornamentali e per l'estrazione di oli essenziali LAROSE 2 **Mandorlo** Ha proprietà addolcenti e districanti LAROSE 3 **Margherite** Fiore di campo tra i più famosi, ha proprietà sedative e antispasmodiche. Viene usata anche per i disturbi intestinali, cefalee e allergie. LAROSE 4 **Peonie** Utilizzata per sciocchi contro l'asma e la tosse, si credeva avesse poteri magici LAROSE 5 **Scorchi di un giardino** Sono tra 700 e 800 le varietà di piante utilizzate per creare gli abbinamenti floriterapici LAROSE 6 **Medicinali** Scegliere un rimedio naturale permette a volte di rinunciare all'utilizzo dei farmaci tradizionali LAROSE

